

Bergbauliche Hinterlassenschaften im „Bebauungsgebiet Grauenhofer Weg“



Stadt Aachen

Bearbeitet durch:



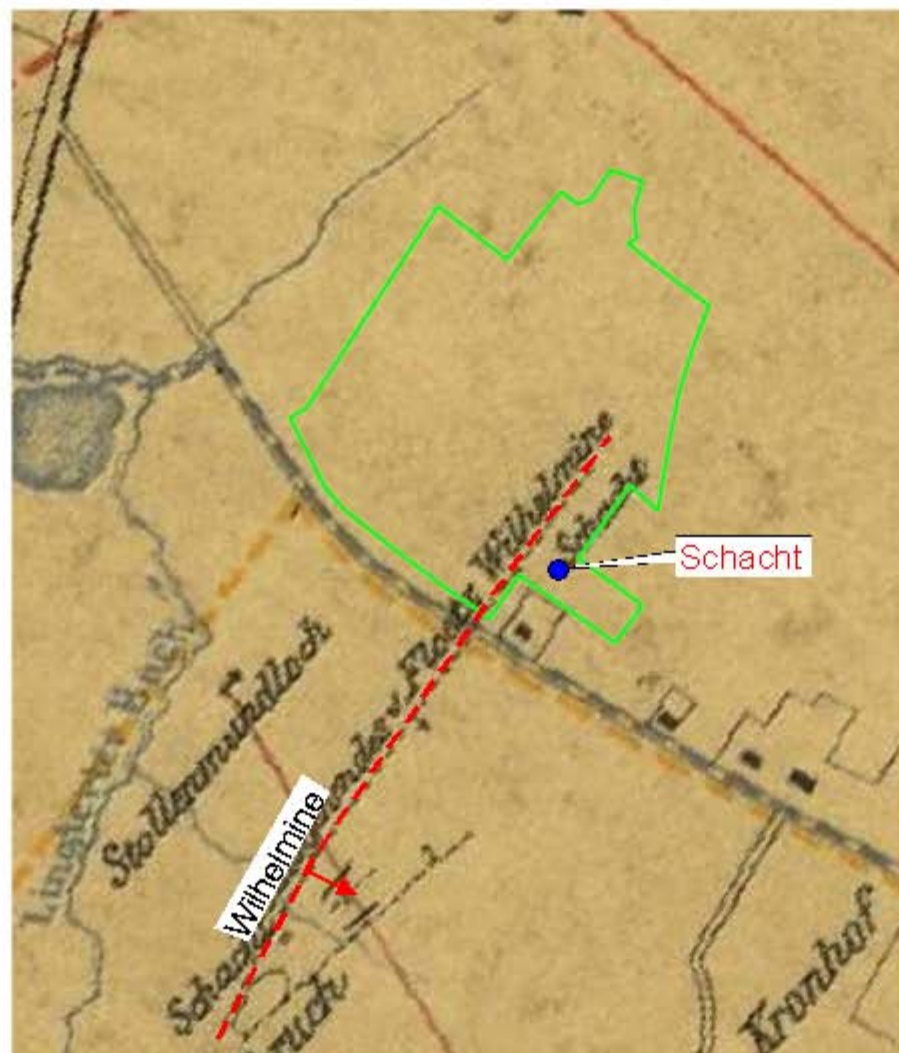
Ingenieurbüro Heitfeld - Schetelig GmbH
Beratende Geologen und Ingenieure
Preusweg 74, 52074 Aachen





Bergbauliche Hinterlassenschaften gemäß BZR Amsberg

- Lage in den Bergwerksfeldern „Ferdinand“ und „Alexander“
- möglicher Abbau auf Steinkohleflöz „Wilhelmine“
- Versuchsschacht auf Flöz Wilhelmine



Legende



Steinkohleflöz,
vermutete Lage
Wilhelmine

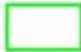



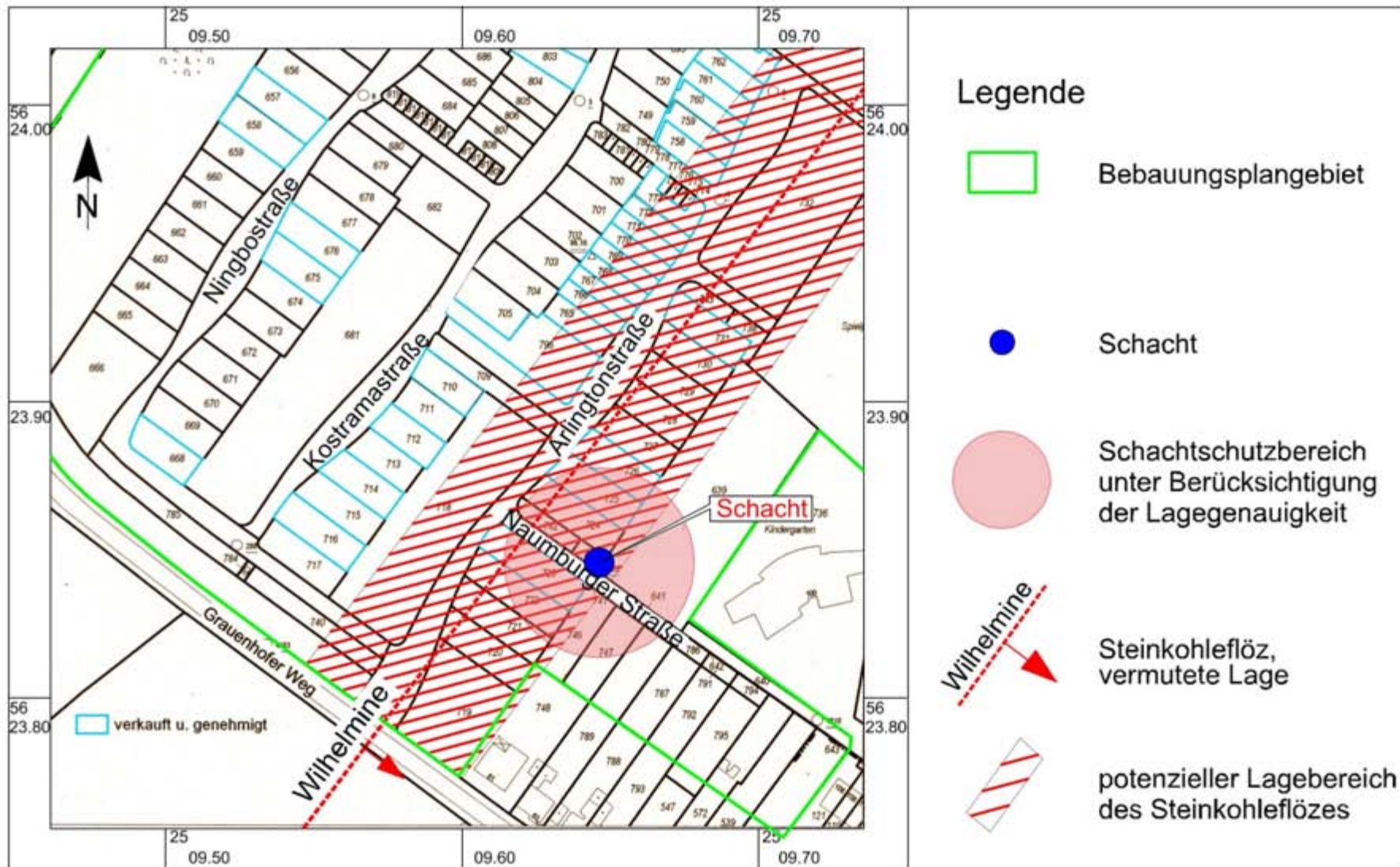
Schacht

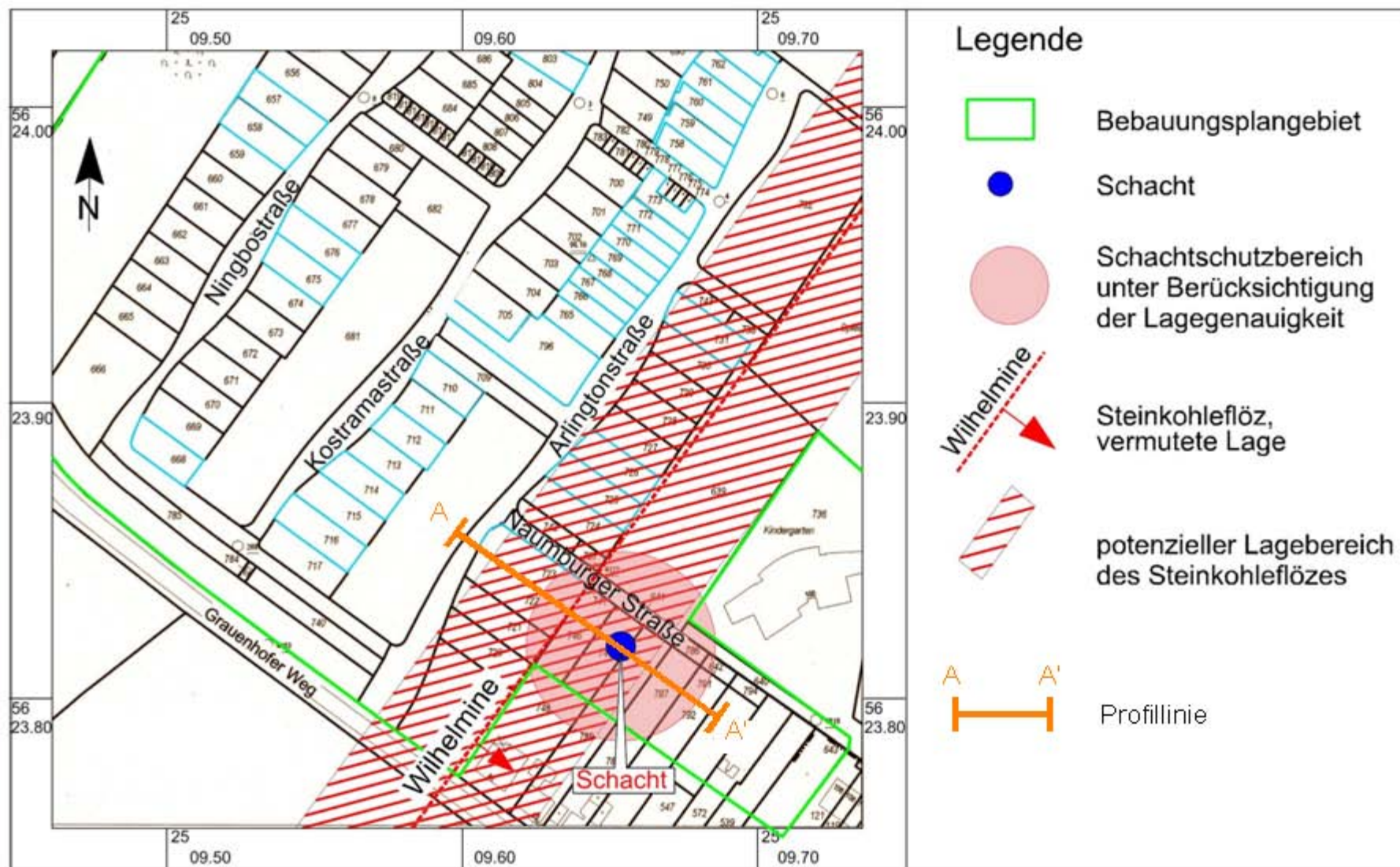


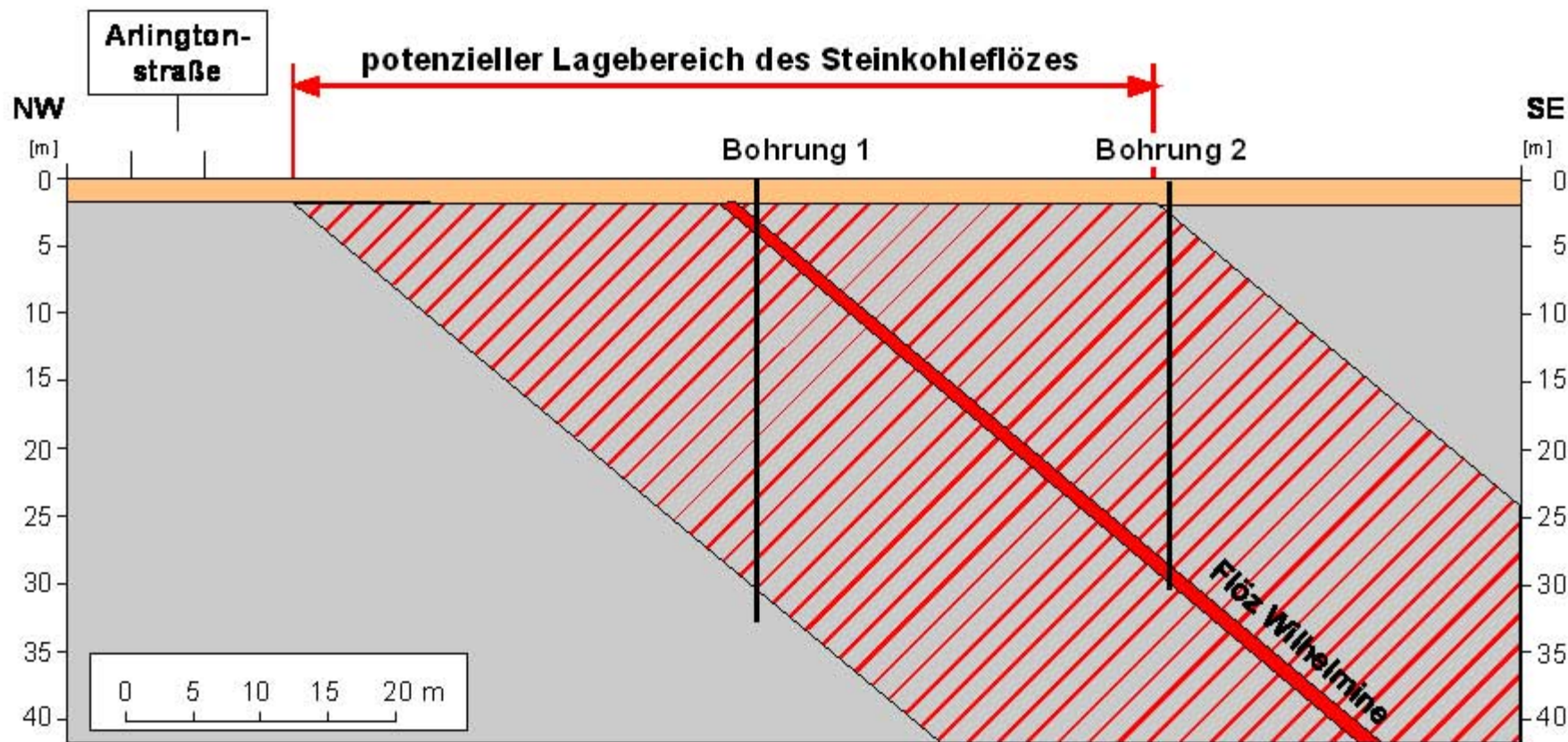


Legende

-  Bebauungsplangebiet
-  Schacht
-  Schachtschutzbereich unter Berücksichtigung der Lagegenauigkeit
-  Steinkohleflöz, vermutete Lage
-  potenzieller Lagebereich des Steinkohleflözes






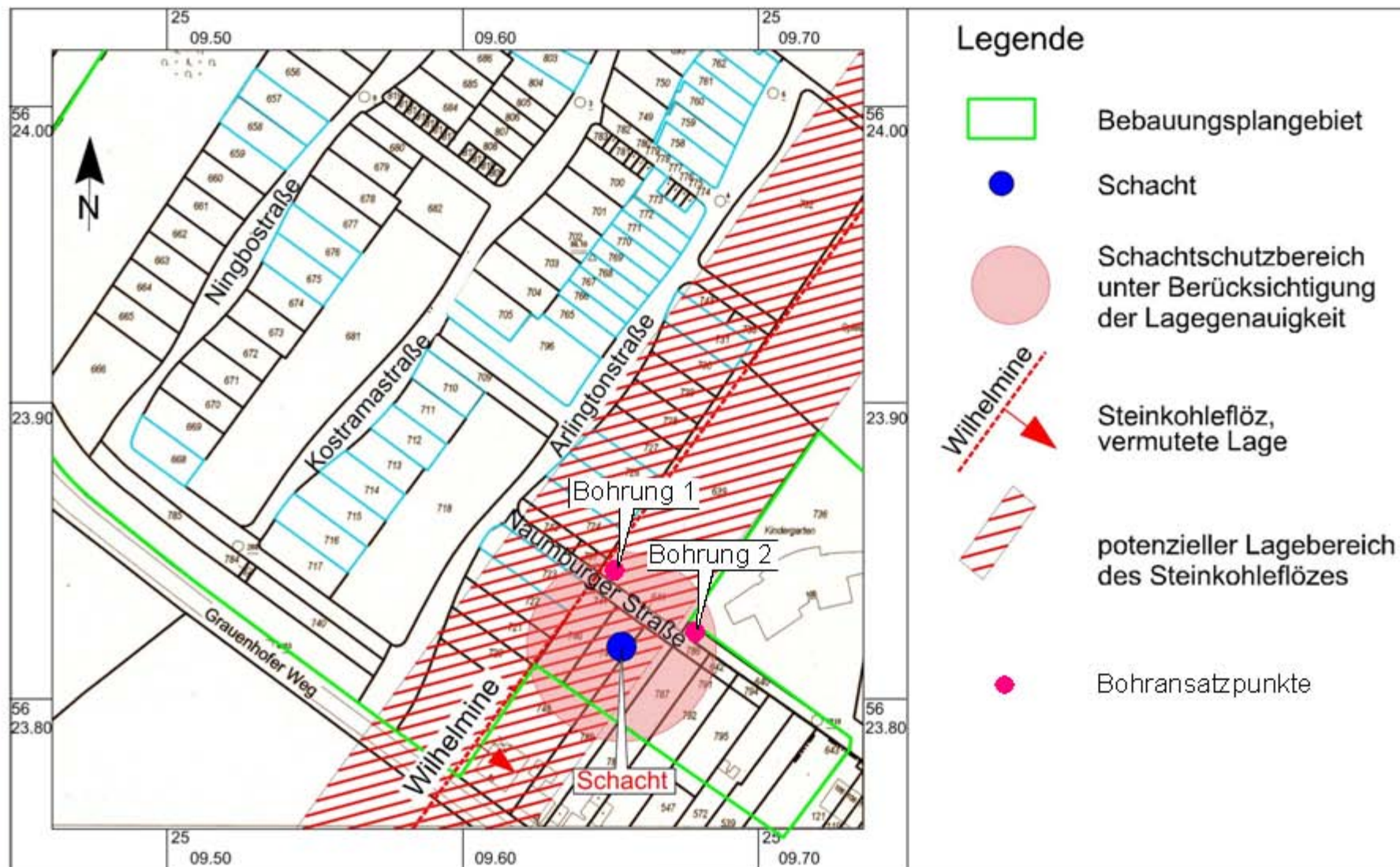


Legende

 Deckschichten

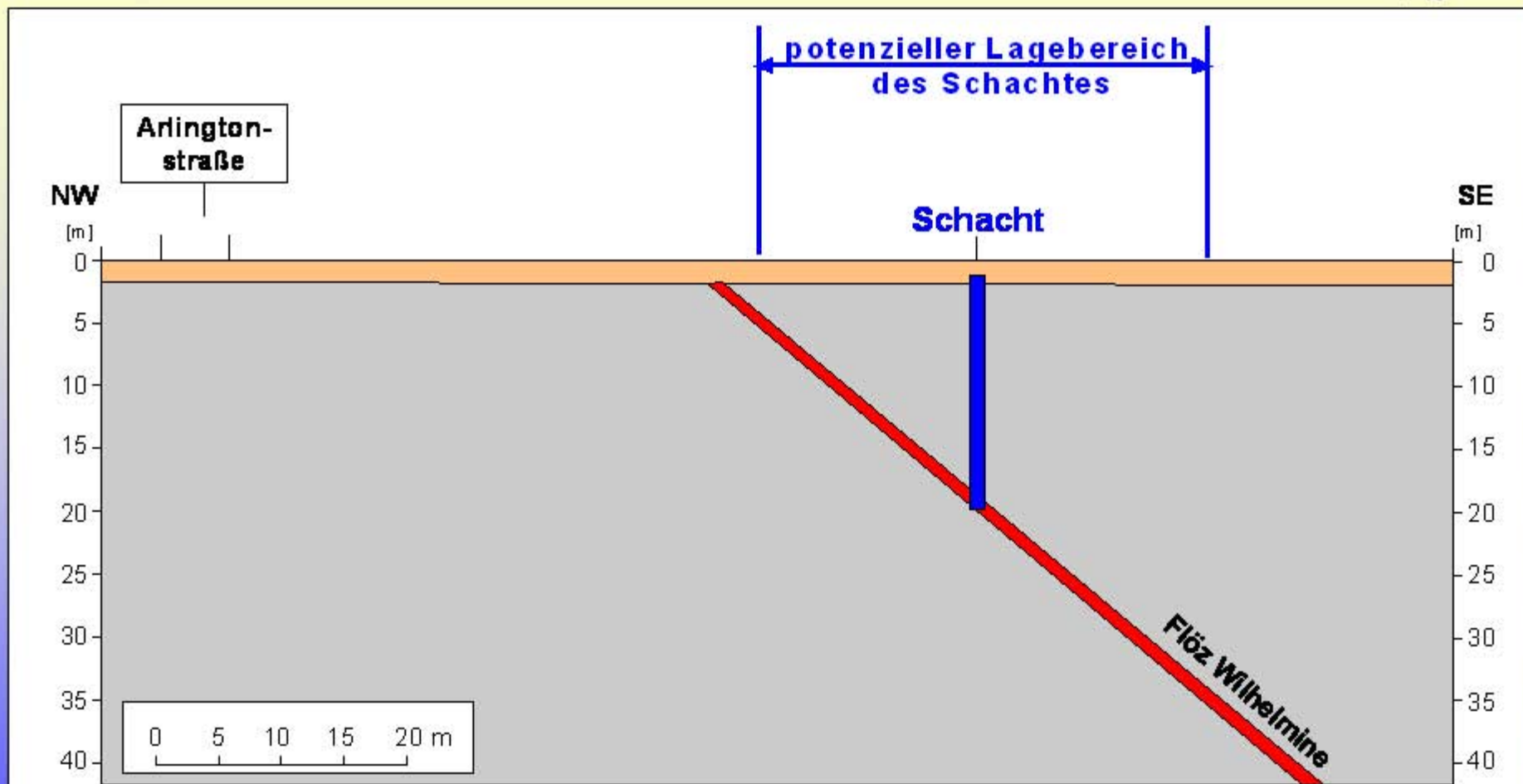
 Karbonisches Festgestein

 möglicher Lagebereich des Steinkohleflözes



Legende

-  Bebauungsplangebiet
-  Schacht
-  Schachtschutzbereich unter Berücksichtigung der Lagegenauigkeit
-  Wilhelmine
Steinkohleflöz, vermutete Lage
-  potenzieller Lagebereich des Steinkohleflözes
-  Bohransatzpunkte



Legende

- Deckschichten
- Karbonisches Festgestein

